

Tel./Fax: 02/623-13-44  
GSM: 041/617-885  
E-mail: saksida@triera.net  
http://www.saksida-inox.si



**SAKSIDA**  
inženiring gastro opreme, d.o.o.

Tel./Fax: 02/623-13-44  
GSM: 041/617-885  
E-mail: saksida@triera.net  
http://www.saksida-inox.si

Dealer za:



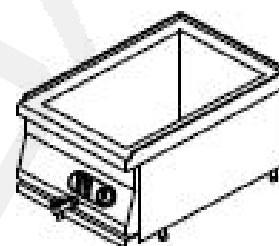
**Z Vami že od leta 1993!**



## *Električne vodne kopeli linije 600*



Vodna kopel z nevtralnim odprtim podstavkom.

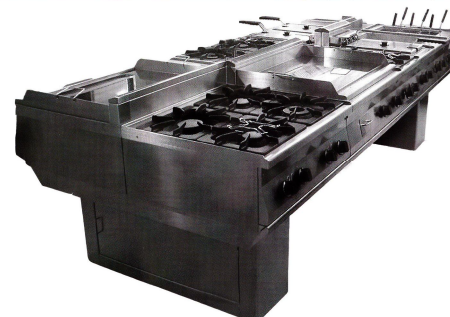


**Električna vodna kopel linija 600**  
**Dim. 400x600xh340mm**  
**Z bazenom za GN 1/1 - 150**  
**brez posod**  
**Priključna moč 2kW**  
**Priključna napetost 230V50Hz1N**

### **KLASIČNI TERMIČNI BLOK**



### **KONZOLNI TERMIČNI BLOK**



**Preverite našo ostalo ponudbo na internetni strani: [www.saksida-inox.si](http://www.saksida-inox.si)**

## Električne vodne kopeli linije 700



Slike so simbolične.



**Električna vodna kopel linija 700**  
**Dim. 800x700xh875mm**  
**Z bazenom za GN 2x1/1 - 200 60lit.**  
**Brez posod**  
**Priključna moč 4kW**  
**Priključna napetost 400V**

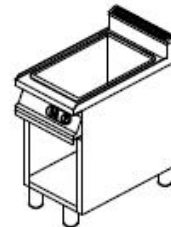


**Električna vodna kopel linija 700**  
**Dim. 400x700xh875mm**  
**Z bazenom za 1xGN 1/1 - 200 30lit.**  
**Brez posod**  
**Priključna moč 2kW**  
**Priključna napetost 230V50Hz1N**

## Električne vodne kopeli linije 900



Slike so simbolične



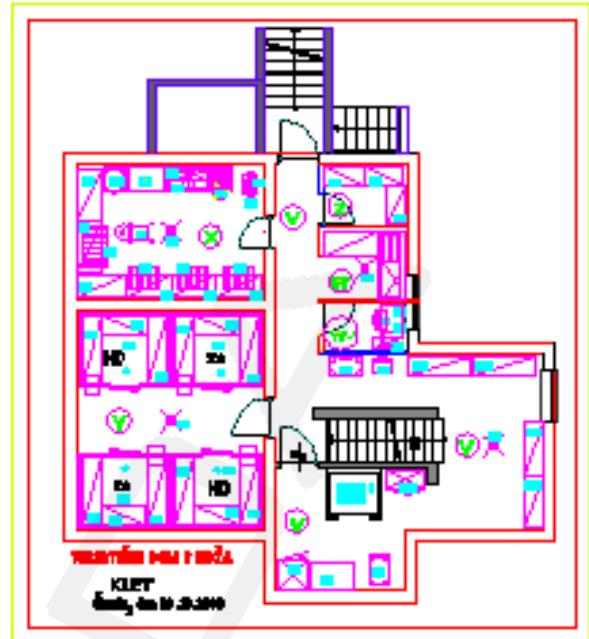
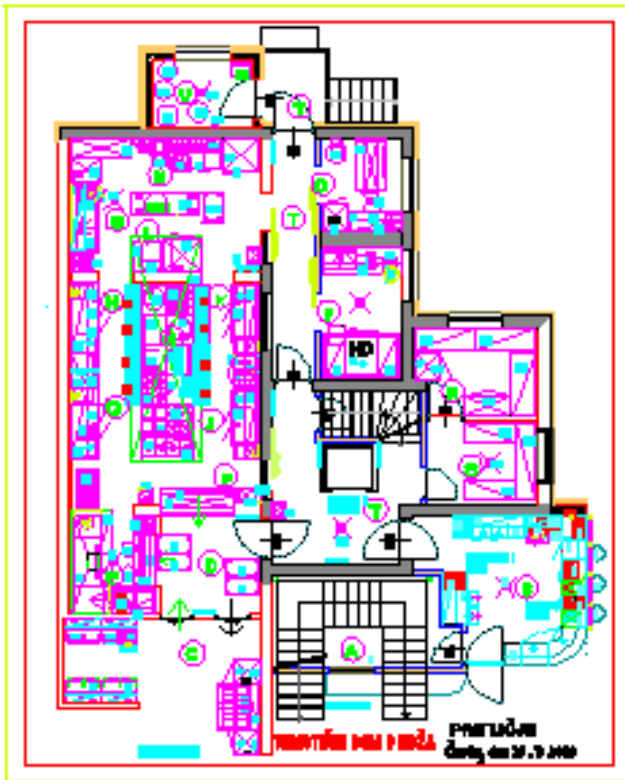
**Električna vodna kopel linija 900**  
**Dim. 400x900xh875mm**  
**Z bazenom za GN 1/1 - 200 30lit.**  
**Brez posod**  
**Priključna moč 2kW**  
**Priključna napetost 230V**



**Električna vodna kopel linija 900**  
**Dim. 800x900xh875mm**  
**Z bazenom za GN 2x1/1 ali 1x2/1- 200 60lit.**  
**Brez posod**  
**Priključna moč 4kW**  
**Priključna napetost 400V**

Vsi elementi se izdelujejo v plinskih, električnih in kombiniranih izvedbah v klasični ali mostni izvedbi. Modeli imajo klasično regulacijo temperature. Program termičnih izdelkov obsega poleg vodnih kopeli še štedilnike, žar plošče, kuhala testenin, friteze in blok nevtralne mize. Na razpolago so elementi globine 600mm, 700mm in 900 mm.

# Projektiranje tehnologije v kuhinji



	CEVNEGA PROFILA min.FI4cm NASTAVLJIVE PO VIŠINI ( H+5cm ), <b>DIM. 800x700xh875/h900mm</b> ( k ponudbi priloži sliko ali tehnično skico s tehničnimi podatki o vgrajenih materialih )				106	<b>TEHTNICA NAMIZNA ELEKTRONSKA 20 kg / 20g INOX</b> DELOVANJE V OKOLJU S TEMPERATURO ( OD +5°C / -35°C ), DOVOLJENA VLAGA V OKOLJU DO 80%, <b>MOŽNOST DELOVANJA NA 230V ALI NA BATERIJE ( ADAPTER 9V )</b> Z DELOVNIM ČASOM min.100 UR , LCD SVETLOBNI DISPLEJ , PLASTIČNO OHIŠJE , SNEMLJIVA TEHTALNA INOX POVRŠINA min.dim.320x260mm,NAPETOST 230V50Hz1N, MOČ 150W ( <i>instalacije</i> : elektro vtičnica 230V H=1200 mm od tal ) <b>DIM. 320x300xh60mm</b> ( k ponudbi priloži prospekt s tehničnimi karakteristikami aparata )	KOM	1
55A	<b>WOK APARAT NAMIZNI ( CE CERTIFIKAT )</b> ELEKTRIČNA NAMIZNA IZVEDBA, KOMPLET Z INOX WOK PONVIJO, 1x GRELNA POVRŠINA FI 30cm, NAPETOST 230V50Hz1N, MOČ min.2.5kW, ( <i>instalacije</i> : elektro priključni kabel 230V iz tal dolžine 2m zaščitven v samogazni tuboflex cevi z montirano priključno vodotisno elektro dozo na notranji steni blok pulta <b>DIM.335x425xh135mm</b> ( k ponudbi priloži prospekt s tehničnimi karakteristikami aparata )	Kom	1		107	<b>PLANETARNI MEŠALEC NAMIZNI 5 LIT. ( CE CERTIFIKAT )</b> INOX KOTUČKOM min.5 lit., NASTAVKI METLIČA, SPIRALO IN STRGALO, <b>NAPETOST 230V 50Hz1N, MOČ min.315W</b> , NASTAVLJIVA HITROST OBROTAV OD 50 DO 220 r.p.m., ROČNI DVIG IN SPUST POSODE, VARNOSTNO MIKRO STIKALO, ZAŠČITA MOTORJA PRI PREOBREMENITVI, DODATNA INOX POSODA 5 LIT. ( <i>instalacije</i> : elektro vtičnica 230V H=120cm od tal ) <b>DIM. 290x390xh420mm</b> ( k ponudbi priloži prospekt s originalnimi tehničnimi karakteristikami aparata )	KOM	1
54	<b>THV MEŠALNA BATERIJA VISOKA VRTLJIVA ( poz.53 )</b> VISOKA MEŠALNA BATERIJA THV-1/2" H=550mm Z DOLGIM IZLIVOM L= 60cm MONTIRANA NA BLOK PULTU ( Poz. 53 ) ( <i>instalacije</i> : priključek THV 1/2 iz tal z zapornim zasnovom v ležečem položaju , višina zgornjega roba ročice max. 100mm od tal in navojnim nastavitvijo 3 / 4 " ) ( k ponudbi priloži prospekt s tehničnimi karakteristikami )	kom	1		<b>Z PORCIONIRANJE, IZDAJA ŽIVIL TER PIJAČ :</b>			
55	<b>ŽAR PLINSKI PLOŠČA TRDI KROM GLADKA, ( CE CERTIFIKAT )</b> PRIKLUČNA MOČ min.14kW, PORABA PLINA: 1.1kg/h ( U.N.P. ) ali 1.4 m3 / h ( zemeljski plin ), PRIKLUČEK PLINA R 3 / 4 " SPODAJ ODPRTI PROSTOR S SPODNJO POLICO, PRIKLUČEK PLINA R 3 / 4 " , INOX OKROGLE NOGIČE IZ CEVNEGA PROFILA min.FI4cm NASTAVLJIVE PO VIŠINI ( H+5cm ), ( <i>instalacije</i> : priključek plina 3 / 4 " iz tal z zaporno plinsko pipo in s priključno gibljivo cevjo za plin z ježenim omotom. A testirana s priborniki dolžine L=100cm in nastavkom R 3 / 4 " , vsi ventili iz tal so v ležečem položaju vzporedni s fronto elementa, višina zgornjega roba ročice ventila je max. 8cm od gotovega poda , -1 pripravi instalater plina ) <b>DIM. 800x700xh875 / 900mm</b> ( k ponudbi priloži prospekt s tehničnimi karakteristikami aparata )	Kom	2		108	<b>PULT PREDALČNIK INOX</b> IZDELAN IZ INOX min.1.1mm, AISI 304 SCOTCH BRITE, DELOVNA POVRŠINA BREZ ODCEJALNEGA ROBA , DELOVNA PLOŠČA DEBELINE min.4cm Z VGRAJENIM VODOODPORNIM IN OGNJEODPORNIM PANELOM SPODAJ ZAPRTA S PARA ZAPORNO FOLIJO , DELOVNA POVRŠINA SPREDAJ ZAKLJUČENA V RADIU ( min.R8 ) S SPODNJIM ODKAPNIM ŽLEBOM ZA PREPREČEVANJA ZATEKANJA TEKOČIN V NOTRANJOST ELEMENTA , 2x SET PREDALOV PO VERTIKALI ( V SETU PO TRJEE PREDALI GN 1 / 1-150mm ) VGRAJENI NA TELESKOPSKIH INOX VODILUH, HRBTNO INTEGRIRANI STENSKI ZAVIH ( dim H= 100x15mm ), NOTRANJI VOGAL DELOVNE POVRŠINE IN STENSKEGA ZAVIHA ( IZVEDEN V RADIU ( min.R8 ), INOX OKROGLE NOGIČE IZ CEVNEGA PROFILA min.FI40mm NASTAVLJIVE PO VIŠINI ( H+5cm ), <b>DIM.1700x700xh850/900mm</b> ( k ponudbi priloži sliko ali tehnično skico s tehničnimi podatki o vgrajenih materialih )	KOM	1
55A	<b>LOPATICA KOMPLET Z 10 KOM REZIL ( poz.55 )</b> ZA ČIŠČENJE ŽAR PLOŠČE IZ TRDEGA KROMA ( k ponudbi priloži sliko izdelka )	Kom	1		109	<b>PULT NEVTRALNI INOX SPREDAJ ODPRT BREZ SPODNJE IN VMESNE POLICE</b> IZDELAN IZ INOX min.1.1mm, AISI 304 SCOTCH BRITE, SPREDAJ ODPRT , 2X BOČNO IN HRBTNO ZAPRT , PRSTOR PREDVIDEN ZA SERVRINE VOZIČKE, DELOVNA POVRŠINA BREZ ODCEJALNEGA ROBA , KONSTRUKCIJA VERTIKALNI CEVNI PROFIL MIN.FI 40mm , DELOVNA PLOŠČA DEBELINE min.40 mm Z VGRAJENIM VODOODPORNIM IN OGNJEODPORNIM	KOM	2
56	<b>PREKUCNA PONEV PLINSKA 50 LIT- COMPOUND 12mm ( CE CERTIFIKAT )</b> KONSTRUKCIJA APARATA IZDELANA V INOX AISI 304 SCOTCH BRITE, POSODA IZDELANA IZ INOX-a AISI 304 Z VEČPLASTNIM DNOM POSODE – BIMETAL min.12mm( COMPOUND ), KAPACITETA POSODE min.50 LIT. , ROČNI DVIG POSODE S SPIRALNIM NAVOJNIM VRETNOM, PRIKLUČEK HLADNE VODE Z IZLIVNIM NASTAVKOM PRITRIEN NA OHIŠJE APARATA ZA POLNJENJE PONEVE S HV, PLINSKI GORILNIKI IZDELANI IZ INOX-a , TEMPERATURNO OBMOČJE MED 100°C IN 300°C, VGRAJEN VARNOSTNI SISTEM V PRIMERU MENJAJNE OPREME DOVODA PLINA. ELEKTRIČNI BATERIJSKI VTIČ NI INAJ 1 SV	Kom	1					

**SAKSIDA**  
inženiring gastro opreme, d.o.o.  
Tel./Fax: 02/623-13-44  
GSM: 041/617-885  
E-mail: saksida@triera.net  
http://www.saksida-inox.si

**SPODJETJEM SAKSIDA DO NASMEHA V KUHINJI**



Vse avtorske pravice pridržane SAKSIDA d.o.o.  
Slikovni material se ne more uporabljati pri pridobivanju druge ponudbe. Poslovna tajna.  
Vse slike so simbolične. Pridržujemo si pravico do tehničnih sprememb. Cene so informativne.  
Oktober 2012